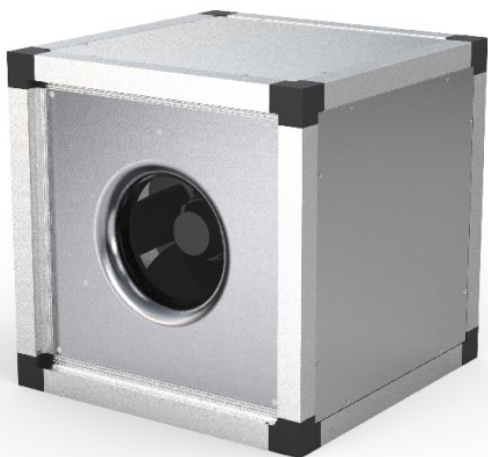


MUB Izolované potrubní ventilátory

Izolovaný ventilátor do čtvercového potrubí

- Akustická a tepelná izolace 30 mm z minerální vlny
- Volitelné s AC a EC motory
- Možnost změny směru proudění vzduchu díky odnímatelným panelům
- Vnitřní i venkovní instalace
- Modulární systém příslušenství

[Více podrobností naleznete na online katalogu](#)



Flexibilita

Ventilátory MUB jsou určeny pro **přívod** nebo **odvod** vzduchu a umožňují instalaci v **libovolné poloze**.

Ventilátory MUB umožňují změnu směru **výtlaku vzduchu (přímý / 90°)** a docílí se pouhou výměnou panelů i na místě instalace.

Konstrukce ventilátoru umožňuje **podlahovou/podstropní** instalaci ve **venkovním** i **vnitřním** prostředí.

Modularita

Díky široké řadě **příslušenství**, jako jsou pružné manžety, klapky, stříška, základní rám atd., je snadné navrhout jakýkoli větrací systém podle vašich požadavků.

Pomocí speciálních **modulárních systémů**, které mají **stejnou velikost**, můžeme přidat další příslušenství jako **ohříváče, chladiče, tlumiče hluku, filtry** nebo **uhlíkové filtry**. Můžete tak navrhnout i jednoduchou přívodní nebo odvodní **větrací jednotku**.

Výkon

Optimalizované oběžné kolo spolu s **účinnými AC a EC** motory jsou navrženy tak, aby zajistily vysoký výkon při **minimální spotřebě energie** a **maximální účinnosti**.

Hluk

Panely s **30 mm minerální vlny** zajišťují dokonalou hlukovou a tepelnou izolaci.

Certifications



AMCA Worldwide Certified Ratings:
Sound and Air Performance



EPD

MUB 062 560EC

Hlukově izolovaný ventilátor, EC-motor

Popis

Ventilátory MUB EC lze použít pro přívod nebo odvod vzduchu, kde je důraz na tichý provoz ventilátoru. Díky tomu lze ventilátory použít v různých komerčních i domácích aplikacích.

Konstrukce

Skříň se skládá z hliníkového rámu odolného proti korozi s rohy z plastu PA6 vyztuženého skelnými vlákny, vysoce odolného proti nárazům. Panely z dvouplášťového pozinkovaného ocelového plechu s 30 mm akustickou a tepelnou izolací z minerální vlny. Ventilátory MUB jsou navrženy pro přímý průtok vzduchu, ale lze je snadno přestavět díky odnímatelným panelům pro 90° výstup vzduchu.

Ventilátory MUB EC používají radiální oběžná kola s dozadu zahnutými lopatkami, vyrobená z hliníku nebo polyamidu, dynamicky vyvážená a spárovaná s odpovídajícími EC motory.

Instalace

Ventilátory MUB EC lze instalovat v libovolné poloze v interiéru a spolu se stříškou chránící před povětrnostními vlivy i ve venkovním prostředí. S namontovaným základovým rámem mohou být ventilátory MUB EC instalovány na podlaze. Pro zamezení vibrací do potrubí se doporučuje použít pružné manžety.

Tepelná ochrana a regulace otáček

Tepelná ochrana je integrovaná v elektronice motoru, nejsou tedy zapotřebí další ochranná relé. Otáčky ventilátoru lze řídit pomocí vestavěného potenciometru, externího signálu 0–10V, potenciometru MTP nebo regulátoru MTV 1/010.

Od velikosti 355 a výše jsou motory vybaveny také komunikací ModBus nebo alarmovým signálem. Motory ventilátorů s označením MUB...EC-A nejsou vybaveny komunikací Modbus ani alarmovým signálem.

Technické parametry

Nominální údaje

Napětí (jmenovité)	400	V
Frekvence	50; 60	Hz
Fáze	3~	
Příkon (W)	2.662	W
Příkon (kW)	2,662	kW
Proud	3,91	A
Otáčky ventilátoru	1.708	ot/min.
Průtok vzduchu	max 10.861	m³/h
Maximální teplota média	max 60	°C
Max. teplota média při regulaci otáček	60	°C

Ochrana/Klasifikace

Třída krytí, motor	IP55
Třída izolace	F

Údaje dle ErP

Splňuje požadavky ErP:	ErP 2018
------------------------	----------

Rozměry a hmotnosti

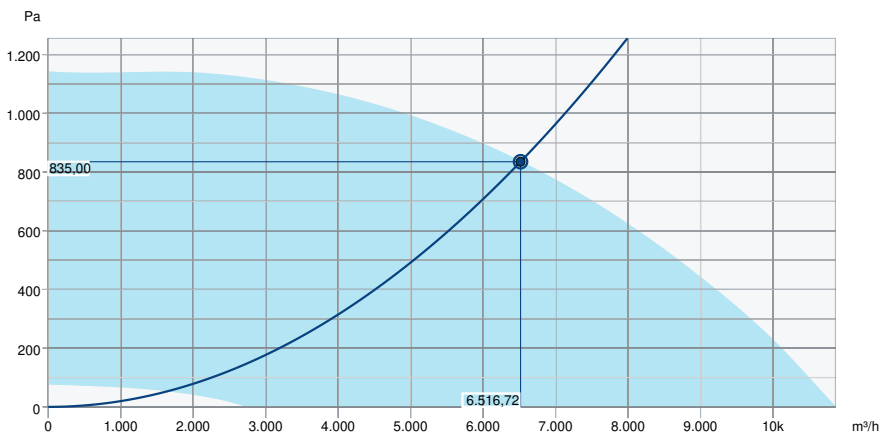
Hmotnost	83	kg
----------	----	----

Ostatní

Typ motoru	EC
------------	----

Výkon

Výkonová křivka



Základní data

Požadovaný průtok vzduchu	6.517 m³/h
Požadovaný statický tlak	835 Pa
Průtok vzduchu	6.517 m³/h
Pracovní statický tlak	835 Pa
Hustota vzduchu	1,204 kg/m³
Výkon	2.656,8 W
Pracovní otáčky - normální úroveň	1.708 ot/min
Proud	3,91 A
SFP	1,468 kW/m³/s
Řídicí napětí	10,0 V
Napájecí napětí	400 V

Hladina akustického výkonu		63	125	250	500	1k	2k	4k	8k	Celkem
Vstup	dB(A)	55	62	74	78	79	76	73	68	84
Výstup	dB(A)	56	64	76	79	81	78	75	69	85
Okolí	dB(A)	38	52	64	50	53	52	46	36	65
Hladina akustického tlaku v 3m (20 m² Sabine)	dB(A)	-	-	-	-	-	-	-	-	58
Hladina akustického tlaku ve 3m volného prostoru	dB(A)	-	-	-	-	-	-	-	-	44

Vyhlášení o certifikovaném hodnocení AMCA

- AMCA Worldwide Certified
Ratings: Sound and Air
Performance
- Catalogue Version: 2020-11
- Performance certified is for
installation type A – Free inlet, Free
outlet.
- The A-weighted sound power
ratings shown have been calculated
per AMCA Standard 301.
- Surrounding dB(A) is not licensed
by AMCA International.
- Values shown are for inlet dB(A)
sound power levels for Installation
Type A: free inlet, free outlet.

Ekodesign

Výrobek			
Obchodní název	Systemair		
Název výrobku	MUB 062 560EC		
Ekodesign			
Vyhovuje ErP	2018		
Kategorie jednotky	NRVU		
Typ pohonu	Integrovaná regulace otáček (VSD)		
Typ jednotky	UVU		
Typ rekuperace (ZZT)	Žádný		
Tepelná účinnost rekuperace (UVU)	Neuplatňuje se		
qv nom	1,8103	m ³ /s	
P nom	2,657	kW	
Ps nom	835	Pa	
Účinnost ventilátoru	56,9	%	
Vnější netěsnost	5	%	
Hlukový výkon (LWA)	65	dB(A)	

Hlukové údaje

Úroveň hluku vyzařovaného přes plášť ventilátoru závisí na kvalitě utlumení hluku na sání a výtaku.

Zobrazená úroveň hluku vyzařovaného přes plášť ventilátoru se dosáhne pouze v případě 100% utlumení akustického hluku na sání a výtaku a odpovídajícího nízkého hluku okolí.

Rozměry

MUB 062	A	B	C	D	E
560/630	820	820	720	678	21

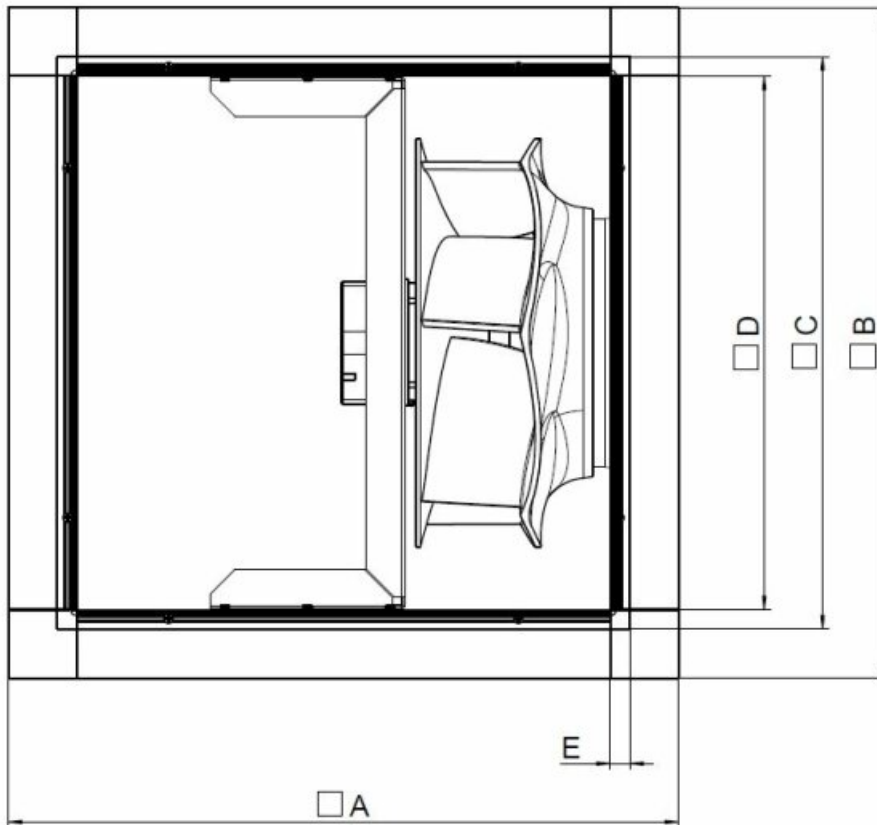
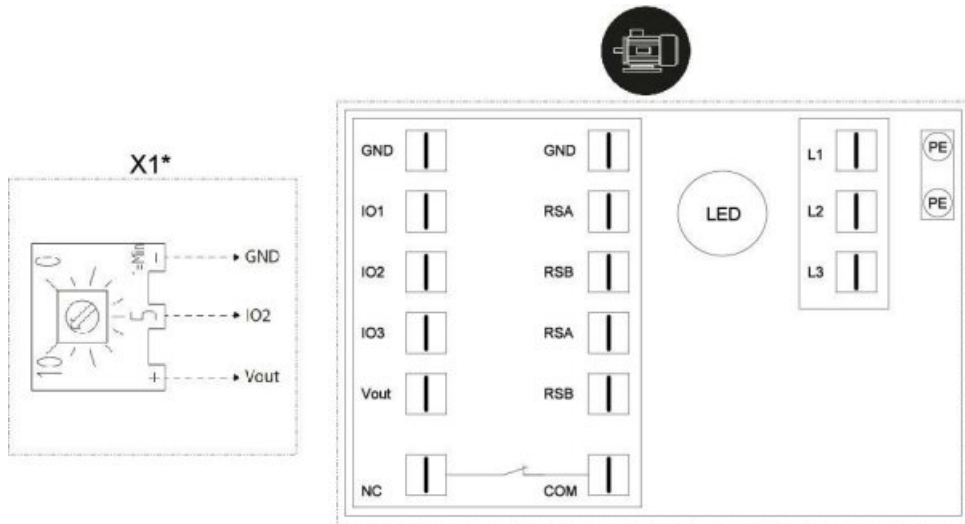


Schéma zapojení



Function / assignment

L1, L2, L3	Power, supply, see name plate
PE	Protective earth
RSA	RS485 interface for MODBUS, RSA
RSB	RS485 interface for MODBUS, RSB
GND	Reference ground for control interface
IO1	Function: Disable-Input Digital Input - Inactive: Pin open or applied voltage < 1,5 VDC -> fan runs according to the set 0-10 V- setpoint (IO2) - Active: applied voltage 3,5-50 VDC -> fan stops - Reset- Function: Error - reset when the status changes from "inactive" to "active"
IO2	Function: Setpoint Analog input 0-10 V / PWM, Ri = 100kΩ
IO3	Function: Actual speed Analog output 0-10 V, max.5 mA Output is a speed proportional voltage. - 10 V corresponds max. rpm - 5 V corresponds max. rpm / 2 (n = 1.02 * nMax)
Vout	Function: Voltage output 10 VDC, short-circuit-proof (Pmax = 800 mW)
COM	Function: Status relay Status relay, floating status contact, contact rating 250 VAC / 2 A; min. 10mA
NC	Function: Status relay Status relay, floating status contact, open in the event of an error and in the de-energized state
LED	Function: Status reports - green = operational readiness - orange = warning - red = error
X1	Terminal box with connected potentiometer * Included in the scope of delivery for fans with EC motor without external control.

Příslušenství

- CXE/AVC Modbus (37256)
- EC-Basic-H (24807)
- EC-Basic-U (24806)
- EC-Vent rozvaděč (3115)
- MTP 20, on/off (310220)
- REV-5POL/05 EC (35757)
- SD-MUB (37324)
- WSD-MUB062 (31482)
- CO2RT-DR (6993)
- RT 0-30 (5151)
- WEG 062 (308950)
- CCM inlet MUB062-630 (311783)
- CCM outlet MUB062-630 (311681)
- CCMI outlet 062-630, 30mm (239096)
- GRU-MUB062 (276662)
- KKC-DX-L 062 (277262)
- KKC-W-L 062 (277270)
- KKD 062 (333318)
- KKH-HW 062 (93340)
- LDK 062 (307967)
- RKT MUB-678x678-S (43685)
- EC-Basic-CO2/T (24808)
- EC-Basic-T (24805)
- EC-Vent ovladač (3018)
- MTP 10 (32731)
- MTV 1/010 (30650)
- S-5EC-2, 0-10V (449084)
- UGS 062/630 (4358)
- WSG 062 (31486)
- IR-24-P (6995)
- TFR (5158)
- CCM inlet MUB062-560 (311782)
- CCM outlet MUB062-560 (311684)
- CCMI outlet 062-560, 30mm (239095)
- DS 062/678-678 (307685)
- HR-S (286251)
- KKC-DX-R 062 (277266)
- KKC-W-R 062 (277274)
- KKF 062-30 (93312)
- KKS 062 (276852)
- RK MUB-678x678-S (43681)
- SDM MUB 062 30mm (273935)

Dokumenty

- Návod na montáž, obsluhu a údržbu MUB CZ ver001
- MUB_EC_AMCA_CERTIFICATE.PDF
- EPD_230500_pdf
- COMMISSIONING REPORT_FANS_160628_EN_001.PDF
- EPD_230500_json